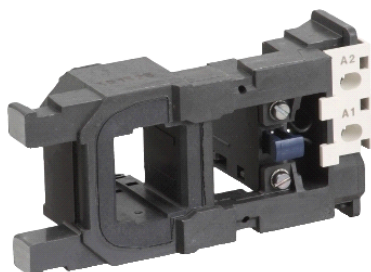


## LX4FF020

TeSys F – zavojnica sklopnika – LX4FF – 24 V DC  
širokog raspona



### Glavno

Range	TeSys
Product or component type	Contacteur coil
Device short name	LX4FF
Range compatibility	TeSys F LC1F contactor
Product compatibility	LC1F115 LC1F150
Control circuit type	DC wide range
[Uc] control circuit voltage	24 V DC
Average resistance	0.71 Ohm inrush at 20 °C 120 Ohm holding at 20 °C
Inductance of closed circuit	7.4 H
Operating time	30...40 ms closing 30...50 ms opening
Mechanical durability	10 Mcycles
Operating rate	<= 60 cyc/h at <= 55 °C

### Komplementarno

Coil technology	Without built-in suppressor module
Control circuit voltage limits	0.85...1.1 Uc at 55 °C operational 0.15...0.2 Uc at 55 °C drop-out
Inrush power in W	560 W at 20 °C
Hold-in power consumption in W	4.5 W at 20 °C

### Okolina

ambient air temperature for operation	> -5...55 °C
product weight	0.43 kg

### Offer Sustainability

Green Premium product	Green Premium product
Compliant - since 0830 - Schneider Electric declaration of conformity	Compliant - since 0830 - Schneider Electric declaration of conformity
Reference not containing SVHC above the threshold	Reference not containing SVHC above the threshold
Available	Available
Available	Available

### Contractual warranty

Warranty period	18 months
-----------------	-----------

Informacije dane u ovoj dokumentaciji sadrže opće opise i/ili tehničke karakteristike o performansama ovdje sadržanih proizvoda. Ova dokumentacija nije namijenjena kao zamjena za niti bi se trebala koristiti za određivanje prikladnosti ili pouzdanosti predmetnih proizvoda za konkretne korisničke primjene. Svaki takav korisnik ili integrator dužan je provesti odgovarajuću i poipunu analizu rizika, procjenu i ispitivanje proizvoda u odnosu na odgovarajuću specifičnu primjenu ili uporabu istog. Niti društvo Schneider Electric Industries SAS niti bilo koje od njegovih povezanih poduzeća ili podružnica neće preuzeti obvezu ili snositi odgovornost za pogrešnu upotrebu ovdje sadržanih informacija.